



MONTHLY MEMBERSHIP PROGRESS REPORT

District 103CC

Results as of: 3/31/2015

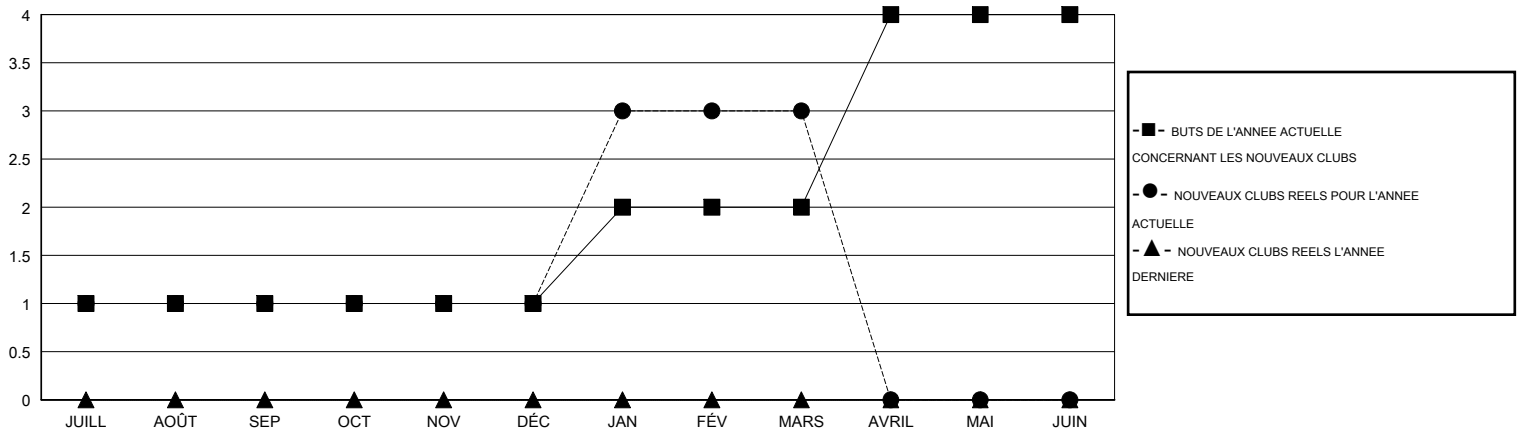
GMT: Jean-Jacques STOFFEL-MUNCK

LIEU FRANCE

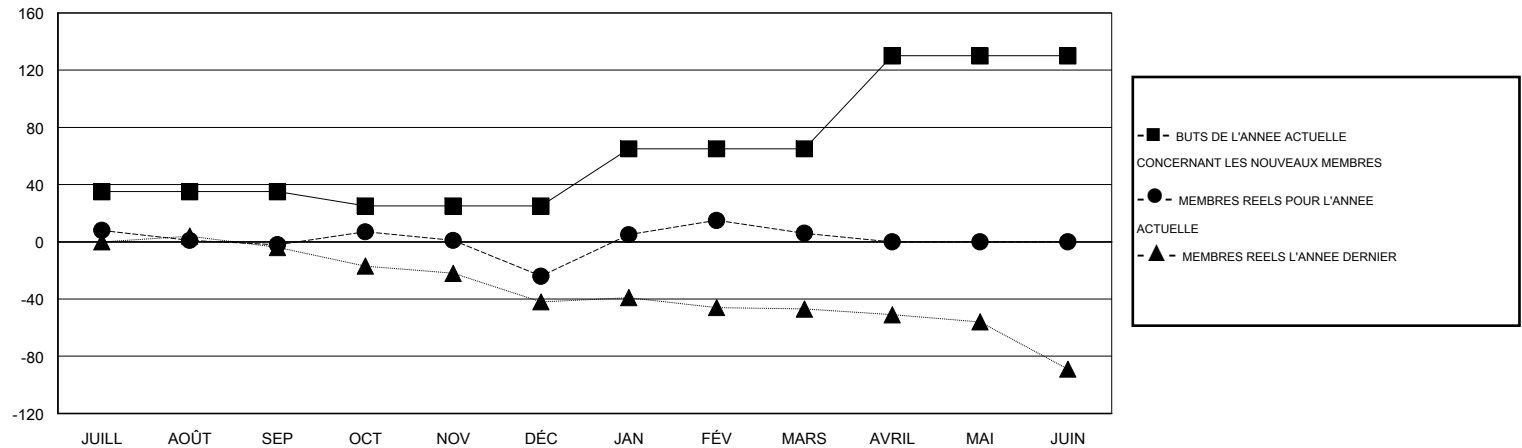
RC EME 4

| Clubs | | | | | Membres | | | | |
|--------------------------|-----------------------------------|----------------|---------------|----------------------|--------------------------|-------------------------------------|--|----------------|----------------------|
| RESULTATS POUR 2014-2015 | | | | | RESULTATS POUR 2014-2015 | | | | |
| TRIMESTRE | BUT CONCERNANT LES NOUVEAUX CLUBS | NOUVEAUX CLUBS | CLUBS ANNULÉS | GAIN NET/PERTE NETTE | TRIMESTRE | BUT CONCERNANT LES NOUVEAUX MEMBRES | MEMBRES FONDATEURS ET NOUVEAUX AJOUTÉS | MEMBRES RADIÉS | GAIN NET/PERTE NETTE |
| JUILL/AOÛT/SEP | 1 | 1 | 0 | 1 | JUILL/AOÛT/SEP | 35 | 37 | 39 | -2 |
| OCT/NOV/DÉC | 0 | 0 | 0 | 0 | OCT/NOV/DÉC | -10 | 33 | 55 | -22 |
| JAN/FÉV/MARS | 1 | 2 | 0 | 2 | JAN/FÉV/MARS | 40 | 103 | 73 | 30 |
| AVRIL/MAI/JUIN | 2 | 0 | 0 | 0 | AVRIL/MAI/JUIN | 65 | 0 | 0 | 0 |

BUTS ET NOUVEAUX CLUBS REELS - CUMULATIF



BUTS ET MEMBRES REELS - CUMULATIF



| | | | |
|-----------------------|---|------------------------------|---------------------------|
| CLUBS RADIÉS: 0 | 51 CLUBS OF 83 ONT AJOUTE 1 OU PLUSIEURS NOUVEAUX MEMBRES | <u>DISTRIBUTION PAR SEXE</u> | |
| | | HOMME | 1,242 (75.00%) |
| <u>MEMBRES RADIÉS</u> | CLIQUER ICI POUR AVOIR LES DONNEES DE L'EVALUATION DE SANTE | FEMME | 414 (25.00%) |
| DECEDE | | 14 | MEMBRES D'UNITE FAMILIALE |
| CLUB ANNULÉ | 0 | CHEF DE FAMILLE | 27 |
| AUTRE | 153 | N'EST PAS CHEF DE FAMILLE | 28 |
| TOTAL | 167 | | |